

**Steurer Mobile Trennwände**  
**Type: Steurer C-106**  
**Planungsmappe**  
**Details und Schemaskizzen**

**Steurer Bauelemente**  
Produktions- und Handelsges.m.b.H.  
A-6971 Hard, Oberer Achdamm 6  
☎ +43 (0) 5574 72717-0  
✉ [office@steuerer.at](mailto:office@steuerer.at)  
🌐 [www.steurer.at](http://www.steurer.at)

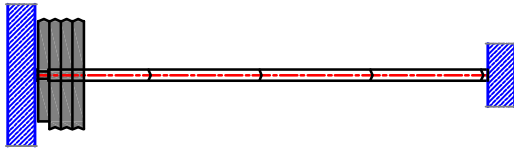


Ihr Kontakt zu uns:

☎ +43 (0) 5574 72717-0

✉ [office@steuerer.at](mailto:office@steuerer.at)

VARIANTE A:



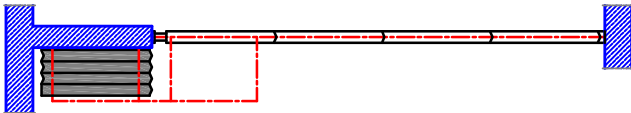
VARIANTE B:



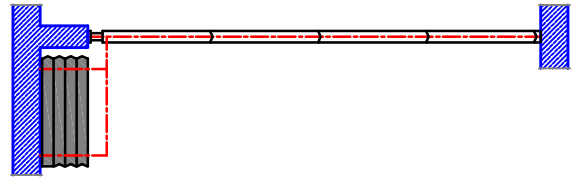
VARIANTE C:



VARIANTE D:



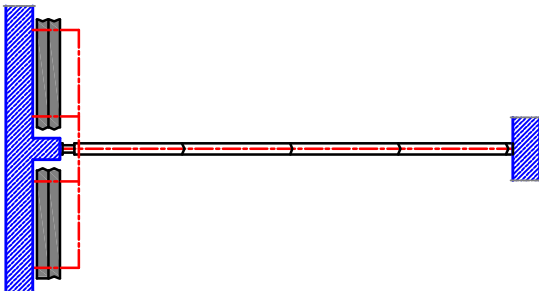
VARIANTE G:



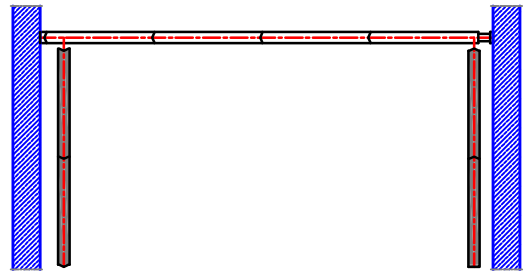
VARIANTE D-D:



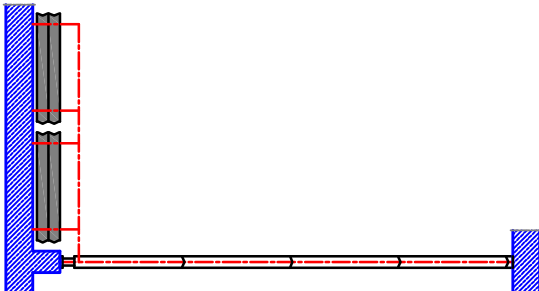
VARIANTE E:



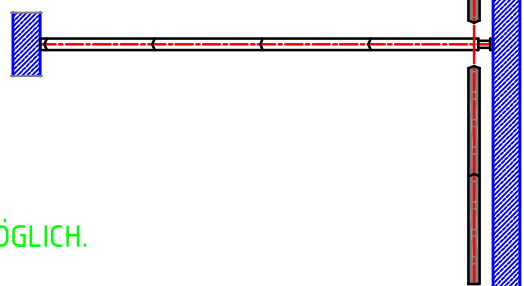
VARIANTE M1:




VARIANTE F:



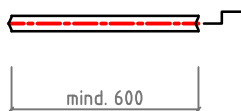
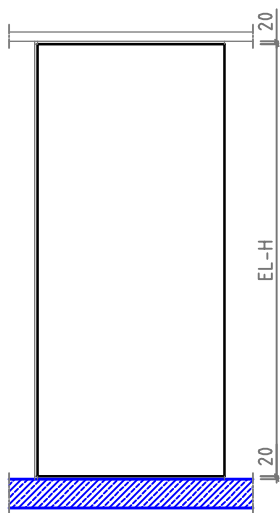
VARIANTE M:



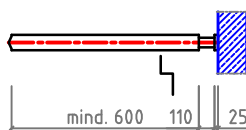
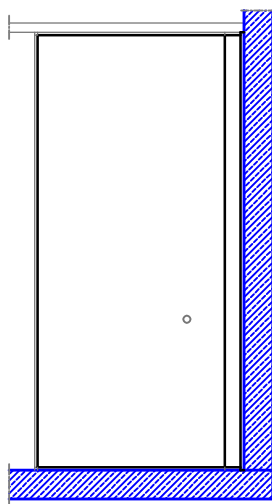
AN BAULICHE GRUNDRISSE ANGEPASSTE DEPOTS SIND MÖGLICH.  
SPRECHEN SIE MIT UNS.

Benennung: <b>Depotvarianten</b>		Datum 04.02.2010	Name Fink V.	Index / Änderung
Zchn.-Nr.: <b>CPS 106.002</b>	Gewerk: <b>MOBILWAND Copar 106</b>	STEURER Bauelemente GmbH office @ steurer.at A-6971 Hard, Oberer Achdamm 6 		

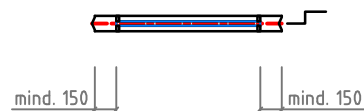
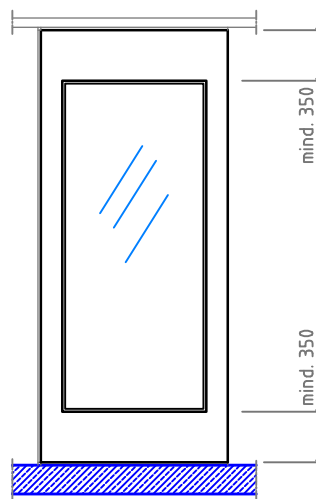
## VOLLELEMENT



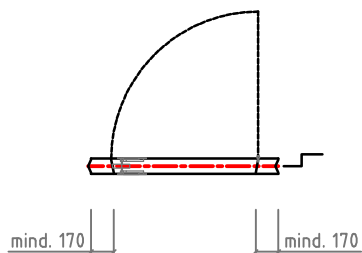
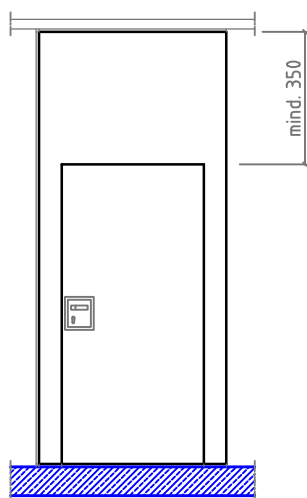
## TELESKOPELEMENT



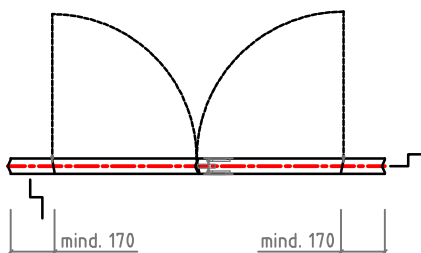
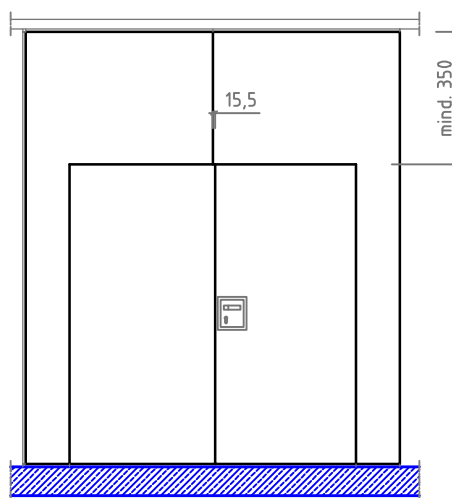
## FENSTERELEMENT



## DURCHGANGSTÜRELEMENT

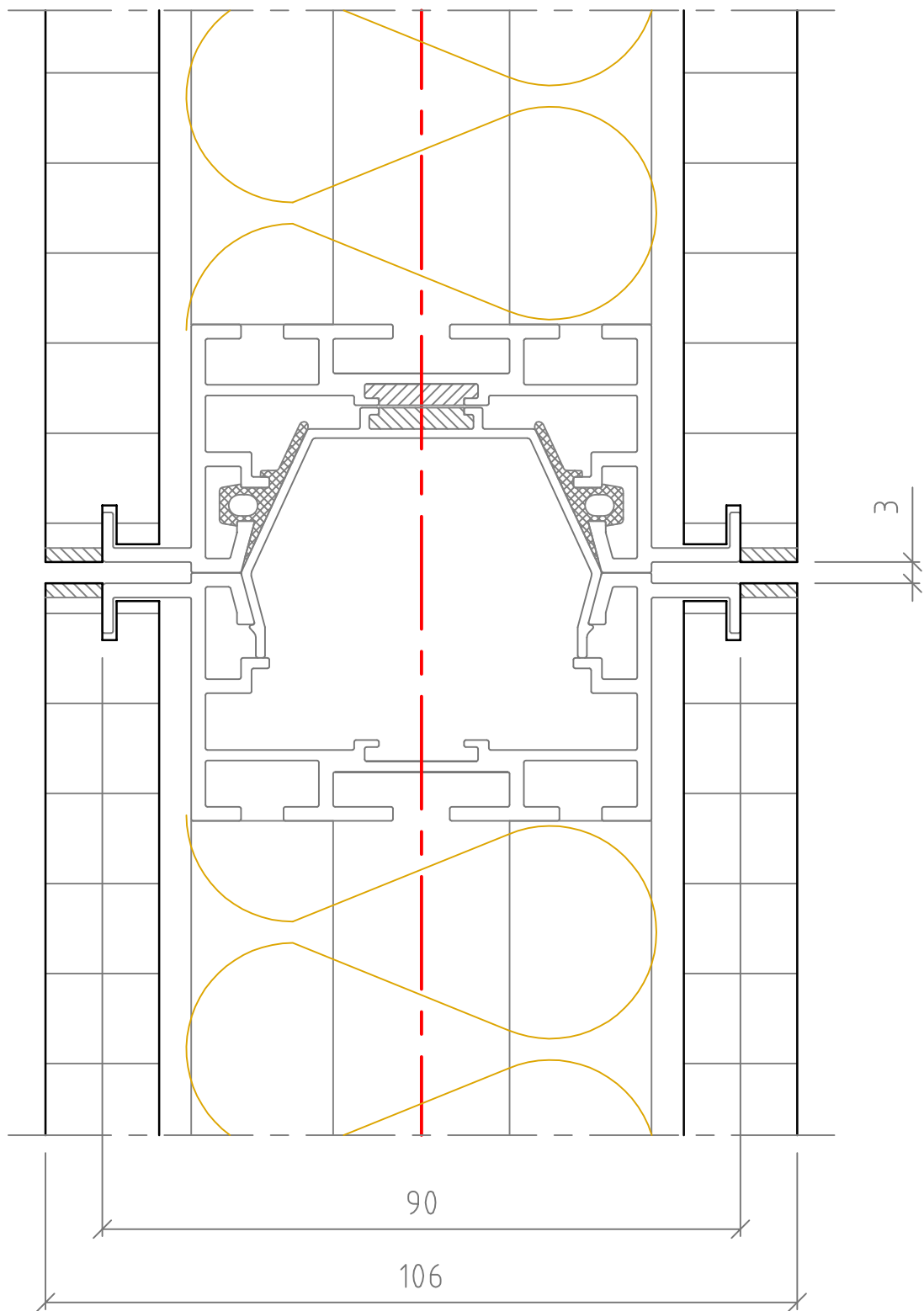


## DOPPELFLÜGELTÜRELEMENTE



Benennung:		Datum	Name	Index / Änderung
Elementtypen und Grenzmaße		14.03.2012	Fink V.	
Zchnng.-Nr.:	Gewerk:	STEURER Bauelemente GmbH		
CPS 106.004	MOBILWAND Copar 106	office @ steurer.at		
		A-6971 Hard, Oberer Achdamm 6		

**steurer**



Benennung:  
**Horizontalschnitt Profil-Typ "K" verdeckt liegend**

Datum

04.02.2010

Name

Fink V.

Index / Änderung

Zchn.-Nr.:

**CPS 106.010**

Gewerk:

**MOBILWAND Copar 106**

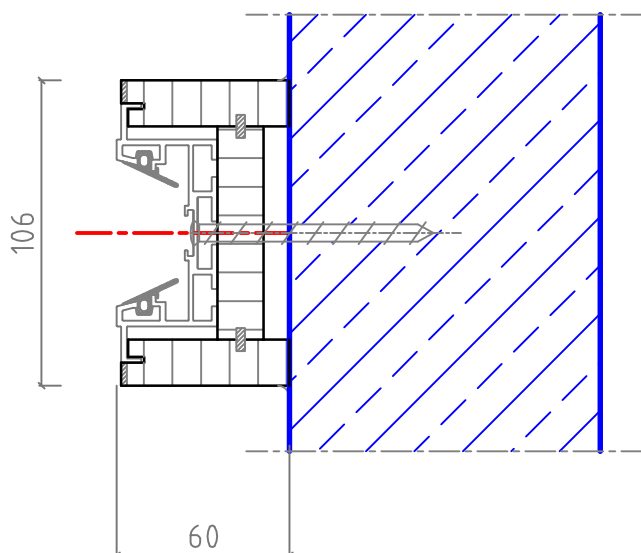
STEURER Bauelemente GmbH  
 office @ steurer.at  
 A-6971 Hard, Oberer Achdamm 6

**steuerer**

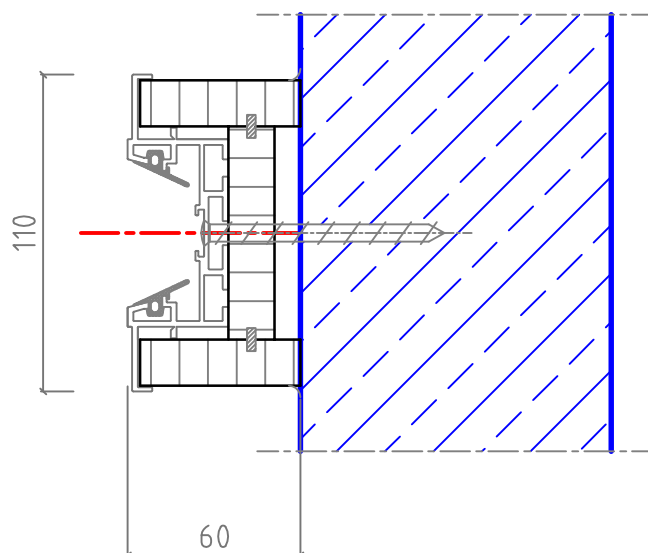


## WANDANSCHLUSSLEISTE AUFGESETZT (STANDARD):

### PROFIL - TYP "K"

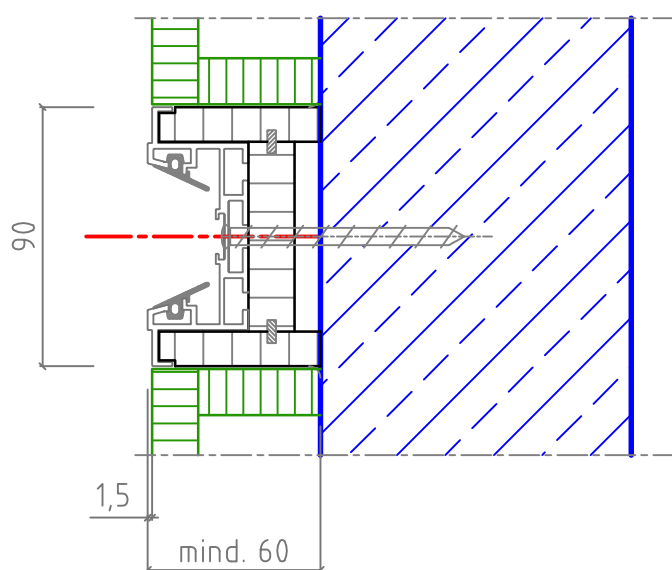


### PROFIL - TYP "U"

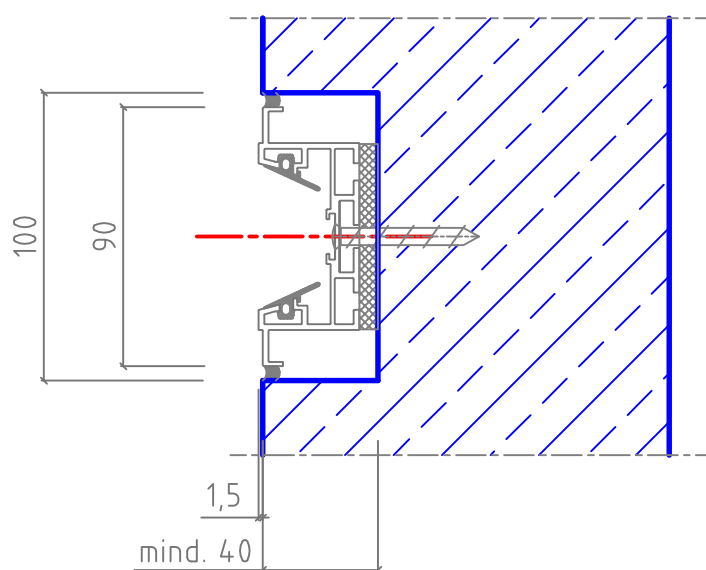


## WANDANSCHLUSSLEISTE EINGESETZT:

### IN WANDVERKLEIDUNG:



### IN MAUERWERK:



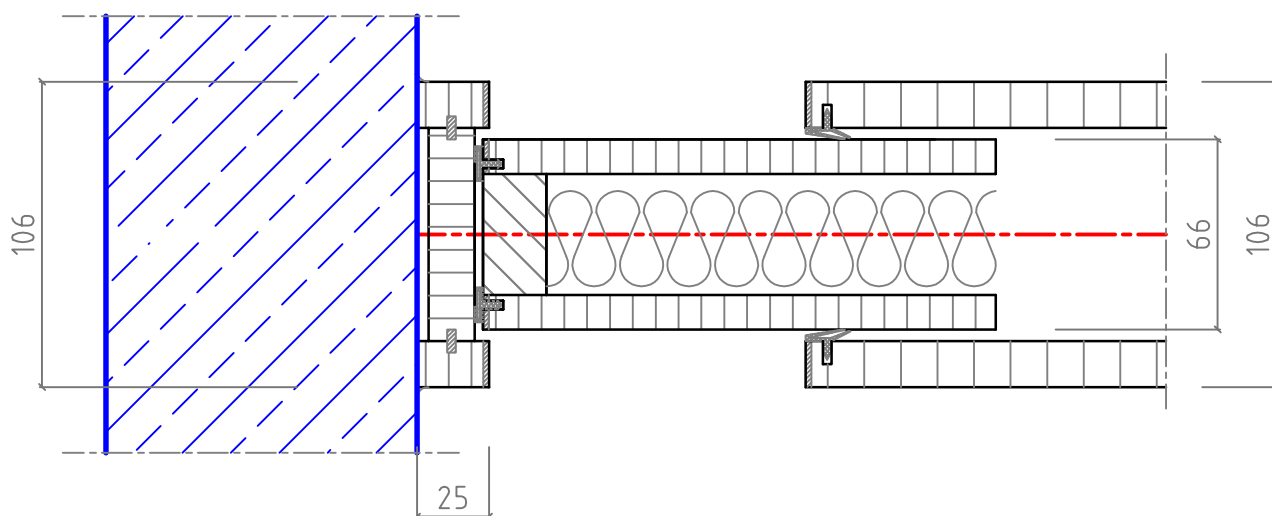
Benennung:		Datum	Name	Index / Änderung
Wandanschußleisten mit Alu-Führungsprofil		05.02.2010	Fink V.	
Zchnng.-Nr.:	Gewerk:	STEURER Bauelemente GmbH		
CPS 106.040	MOBILWAND Copar 106	office @ steurer.at		
		A-6971 Hard, Oberer Achdamm 6		

**steurer**

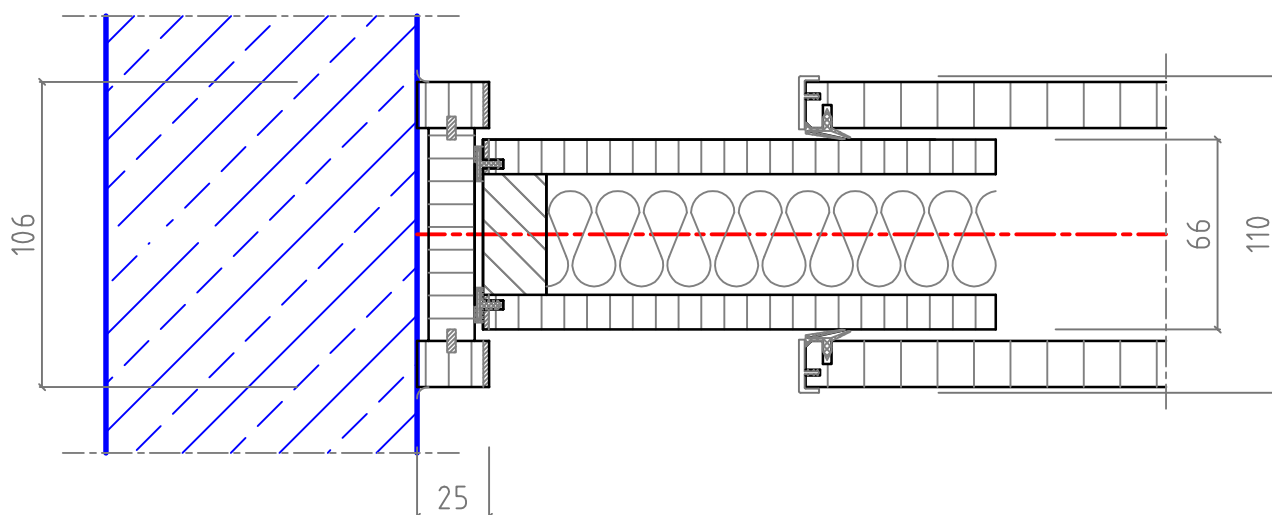


# ANPRESSLEISTE AUFGESETZT (STANDARD):

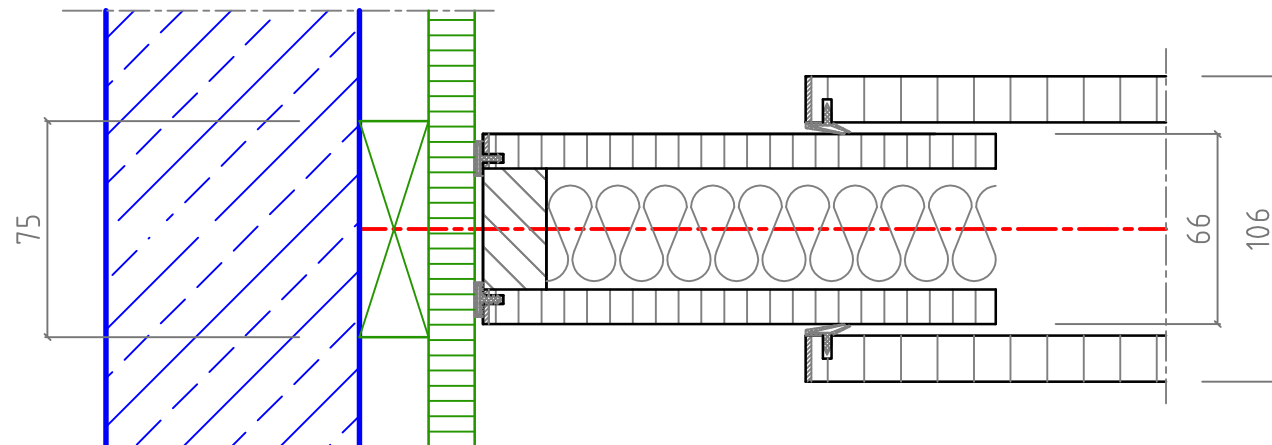
## PROFIL - TYP "K"



## PROFIL - TYP "U"



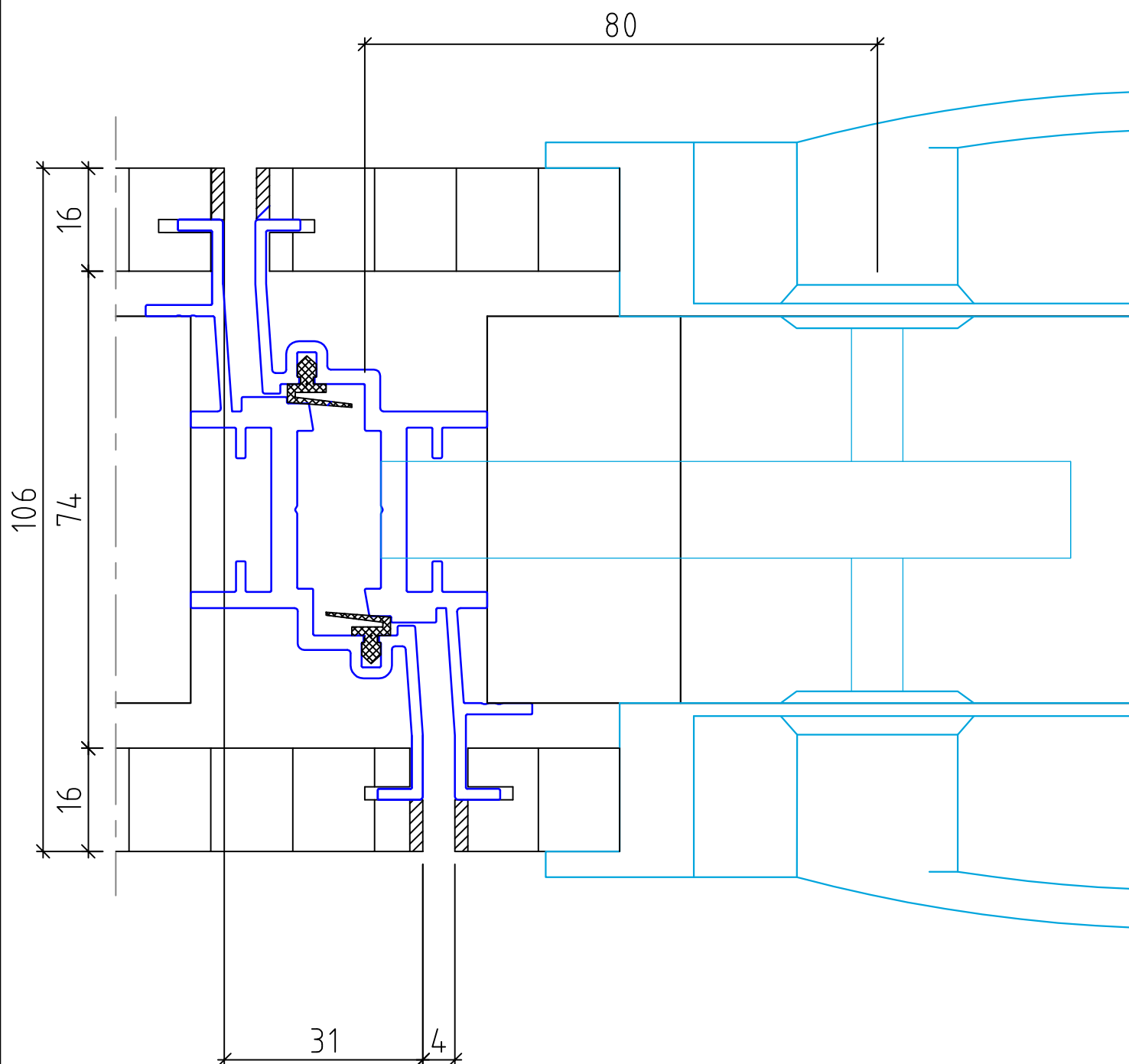
## TELESKOP-ANSCHLUSS DIREKT AN WANDVERKLEIDUNG



Benennung: <b>Anpreßleisten für Teleskop</b>		Datum 05.02.2010	Name Fink V.	Index / Änderung
Zchn.-Nr.: <b>CPS 106.050</b>	Gewerk: <b>MOBILWAND Copar 106</b>	STEURER Bauelemente GmbH office @ steurer.at A-6971 Hard, Oberer Achdamm 6		

**steurer**

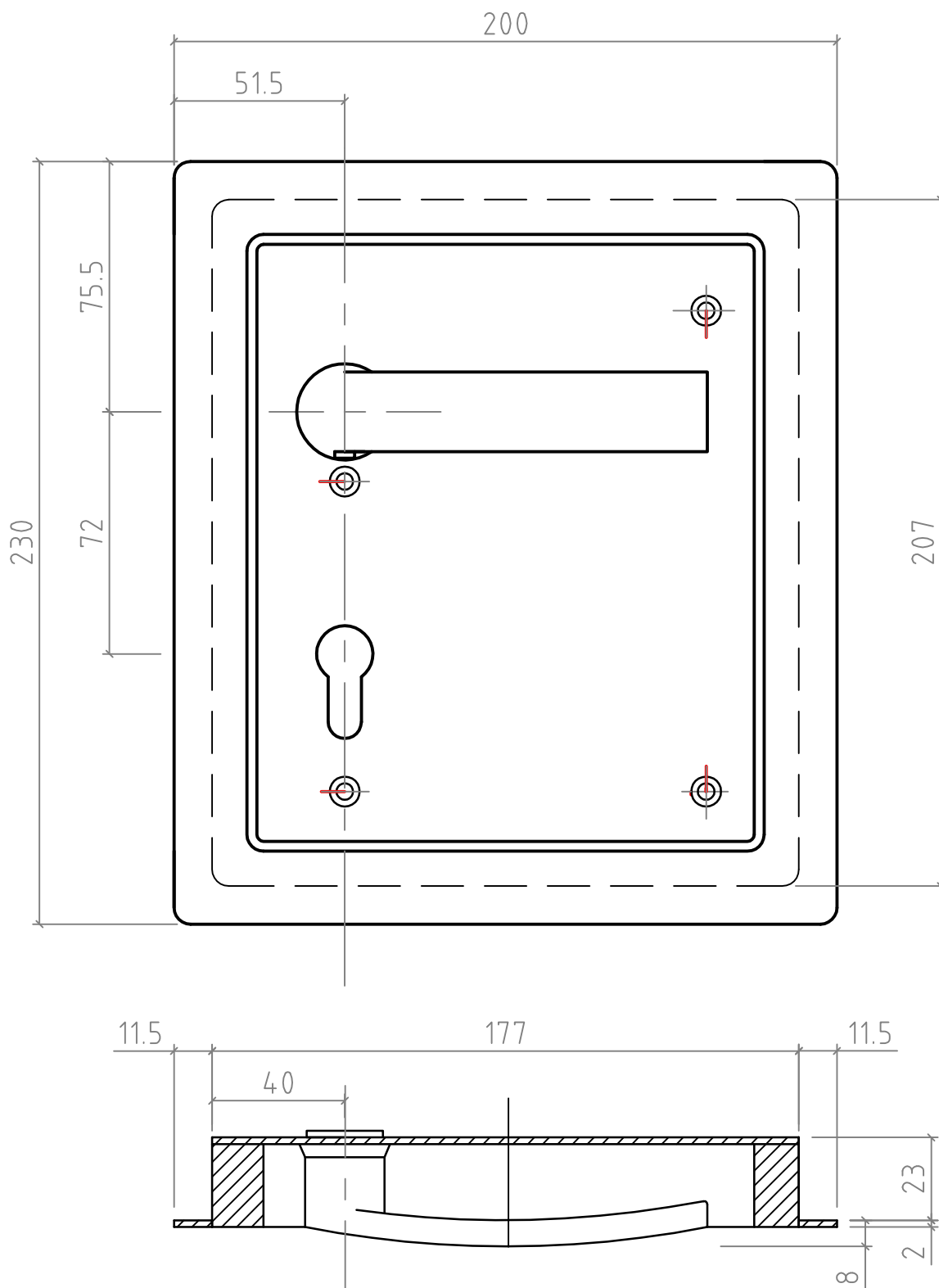




Benennung:		Datum	Name	Index / Änderung
Horizontalschnitt Türfalz Dornmass 80mm		20.08.2012	Endrich Stefan	
Zchn.-Nr.:	Gewerk:	STEURER Bauelemente GmbH		
CPS 106.011	MOBILWAND Copar 106	office @ steurer.at		
		A-6971 Hard, Oberer Achdamm 6		

steurer





Oberflächen:

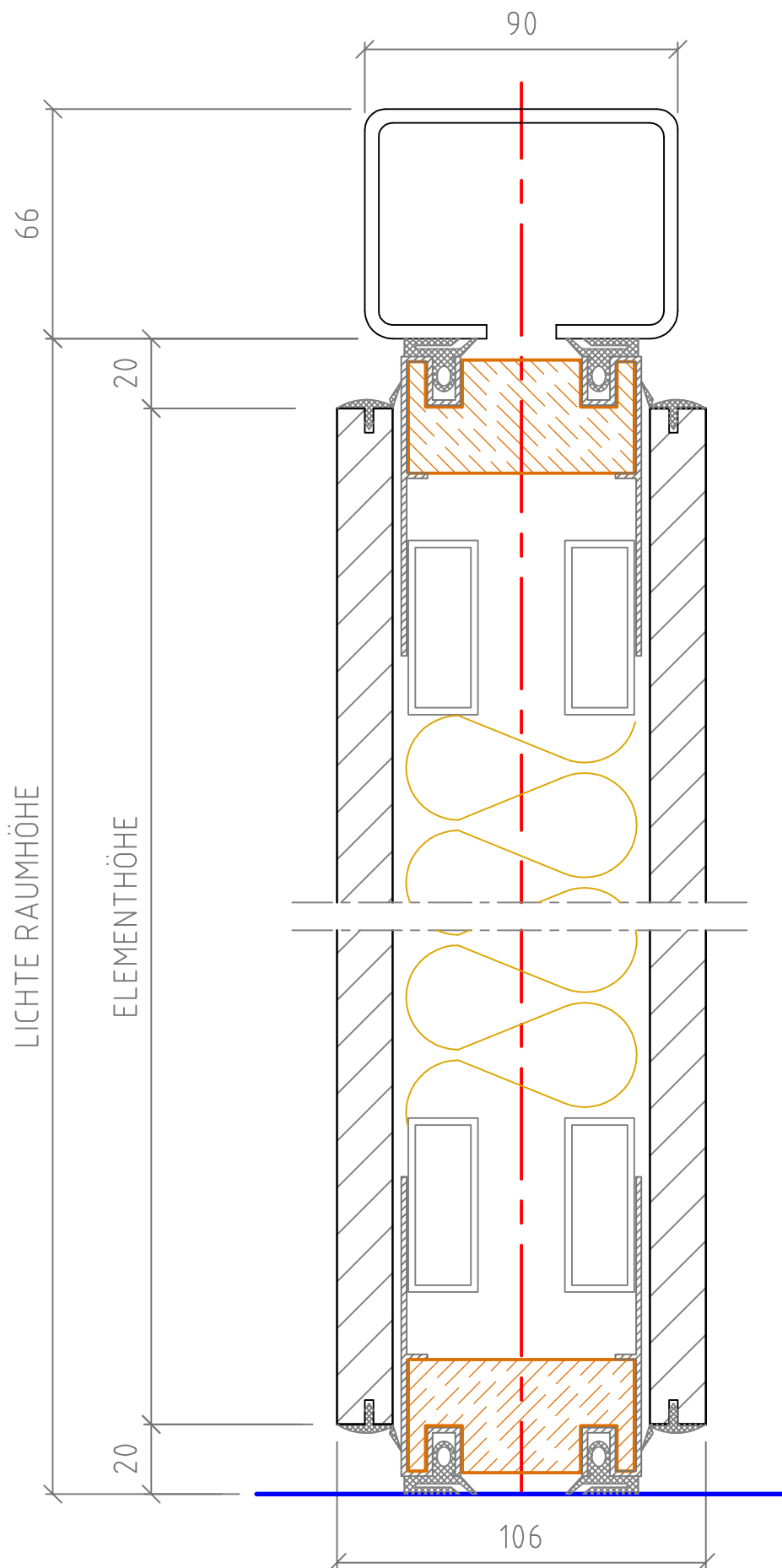
Aluminium natur eloxiert

Edelstahl

vorgerichtet für bauseits einzubauenden Profilzylinder 17mm - sym.35/35.

Benennung: <b>Türbeschläge: Griffmuschel standard</b>		Datum 05.02.2010	Name Schoech A.	Index / Änderung
Zchnng.-Nr.: <b>CPS 106.060</b>	Gewerk: <b>MOBILWAND Copar 106</b>	STEURER Bauelemente GmbH office @ steurer.at A-6971 Hard, Oberer Achdamm 6 <b>steurer</b>		





Benennung:  
**Vertikalschnitt Vollelement**

Zchnng.-Nr.:  
**CPS 106.030**

Gewerk:  
**MOBILWAND Copar 106**

Datum

04.02.2010

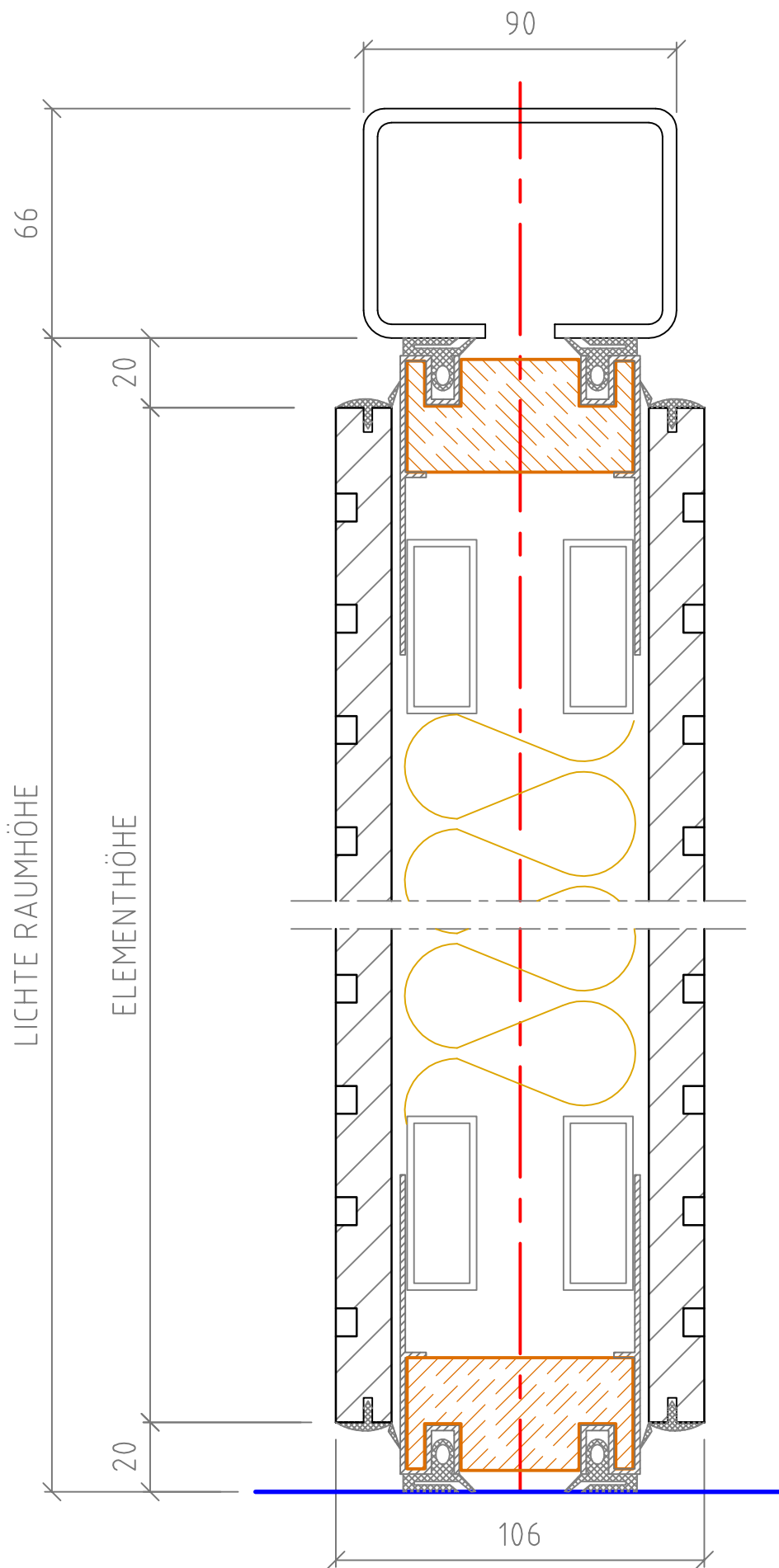
Name

Fink V.

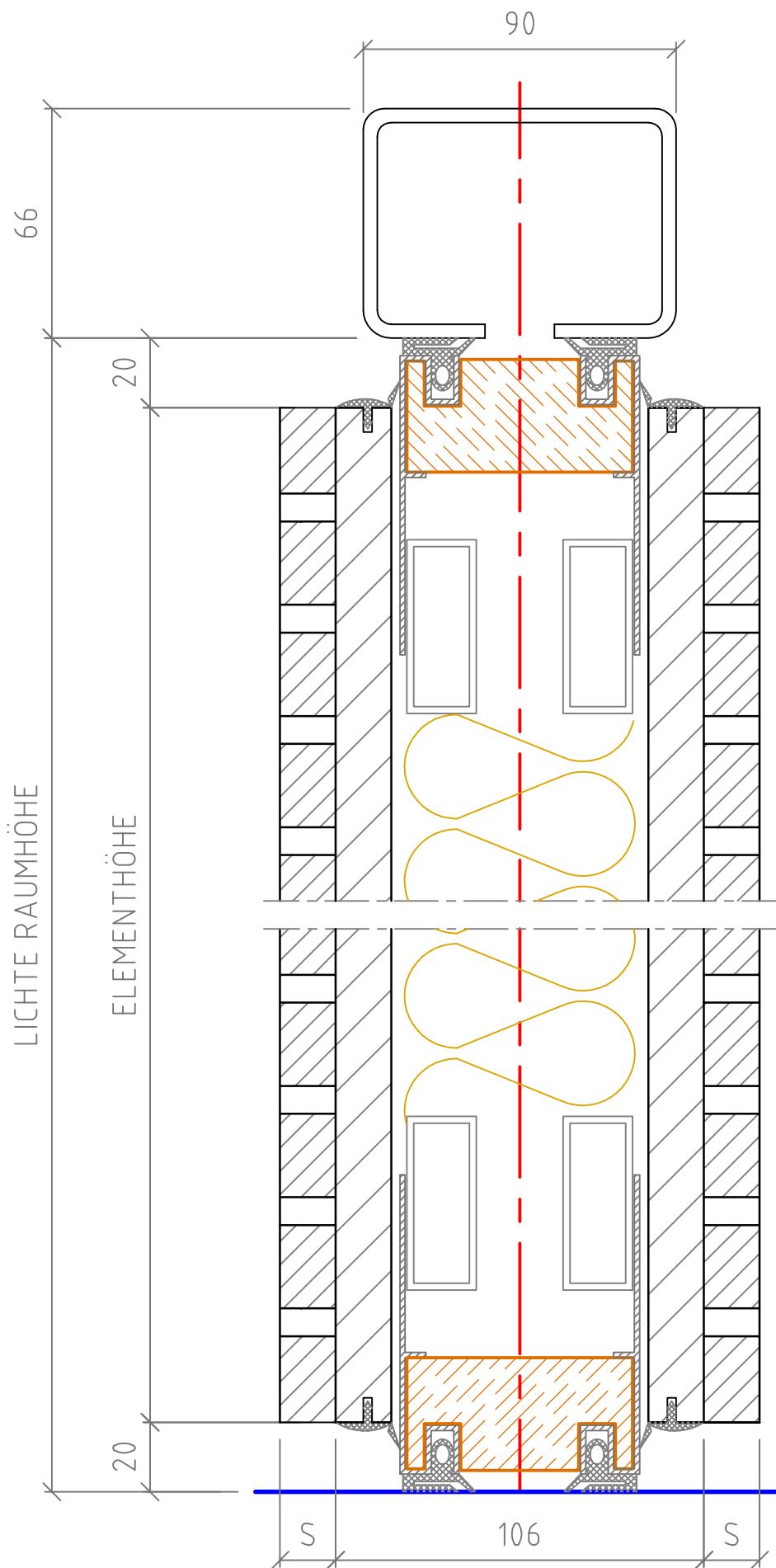
Index / Änderung

STEURER Bauelemente GmbH  
office @ steuerer.at  
A-6971 Hard, Oberer Achdamm 6

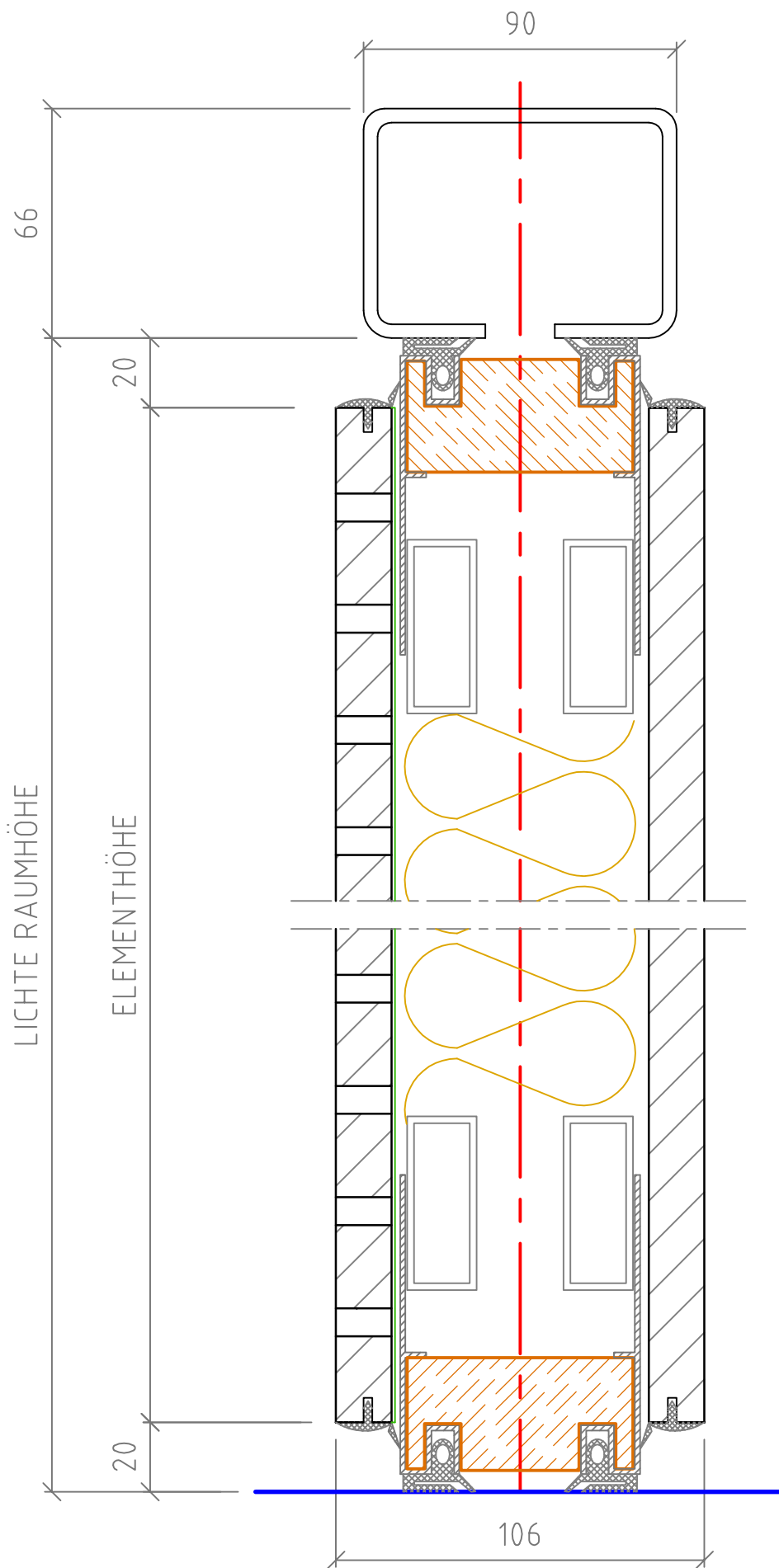
**steuerer** 



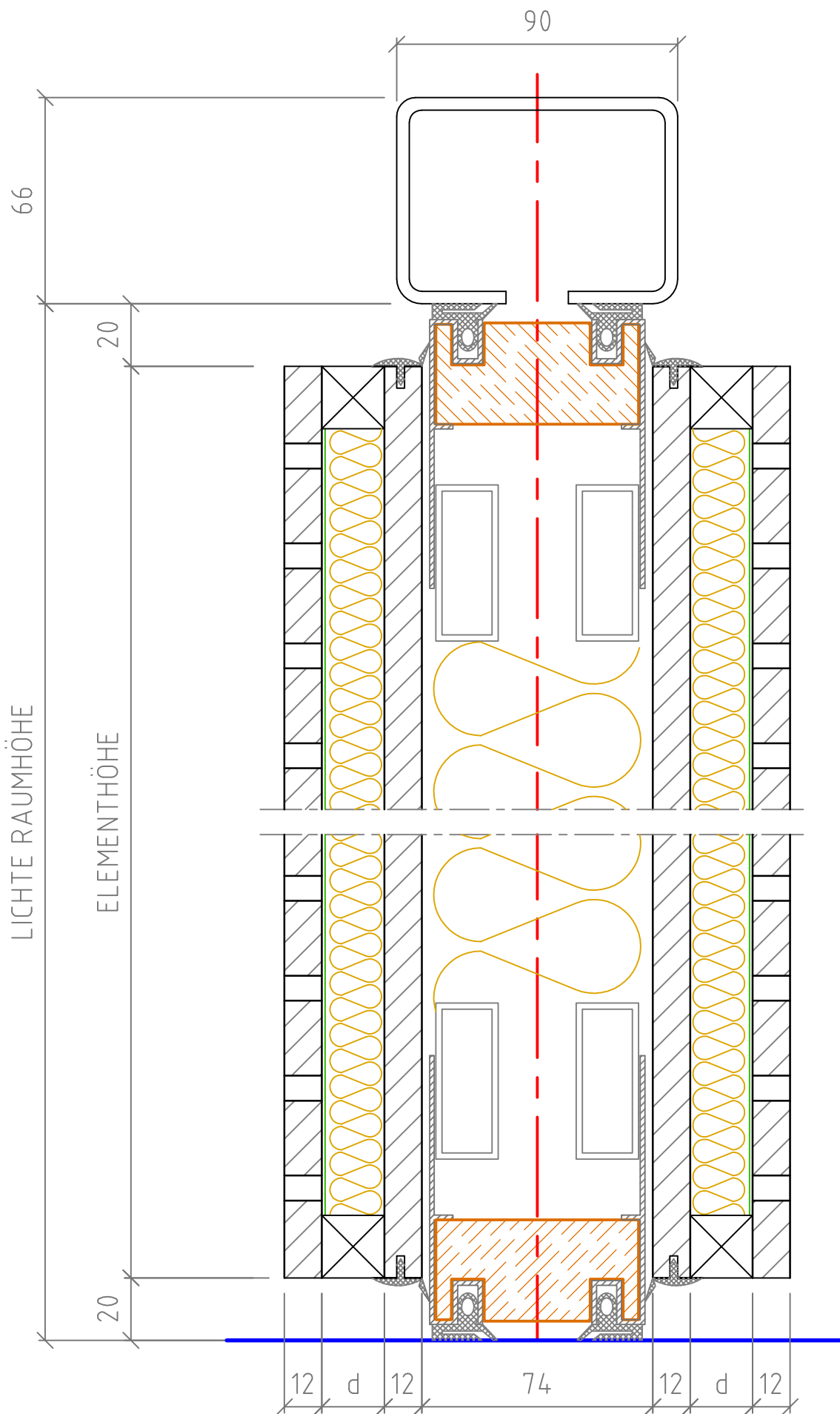
Benennung: <b>Vertikalschnitt - Deckplatten mit beids. Sacklochung</b>		Datum 04.02.2010	Name Fink V.	Index / Änderung
Zchnng.-Nr.: <b>CPS 106.032</b>	Gewerk: <b>MOBILWAND Copar 106</b>	STEURER Bauelemente GmbH office @ steurer.at A-6971 Hard, Oberer Achdamm 6 <b>steuerer</b>		



Benennung: <b>Vertikalschnitt - Deckplatten mit Akustikpaneelen ohne Hohlraum</b>		Datum 04.02.2010	Name Fink V.	Index / Änderung
Zchnng.-Nr.: <b>CPS 106.033</b>	Gewerk: <b>MOBILWAND Copar 106</b>	STEURER Bauelemente GmbH office @ steurer.at A-6971 Hard, Oberer Achdamm 6 <b>steurer</b>		



Benennung: <b>Vertikalschnitt - Deckplatten einseitig perforiert</b>		Datum 04.02.2010	Name Fink V.	Index / Änderung
Zchnng.-Nr.: <b>CPS 106.034</b>	Gewerk: <b>MOBILWAND Copar 106</b>	STEURER Bauelemente GmbH office @ steuerer.at A-6971 Hard, Oberer Achdamm 6 <b>steuerer</b>		



Benennung: <b>Vertikalschnitt - Deckplatten m. beids. Akustikaufbau</b>		Datum 04.02.2010	Name Fink V.	Index / Änderung
Zchn.-Nr.: <b>CPS 106.035</b>	Gewerk: <b>MOBILWAND Copar 106</b>	STEURER Bauelemente GmbH office @ steurer.at A-6971 Hard, Oberer Achdamm 6 <b>steuerer</b>		